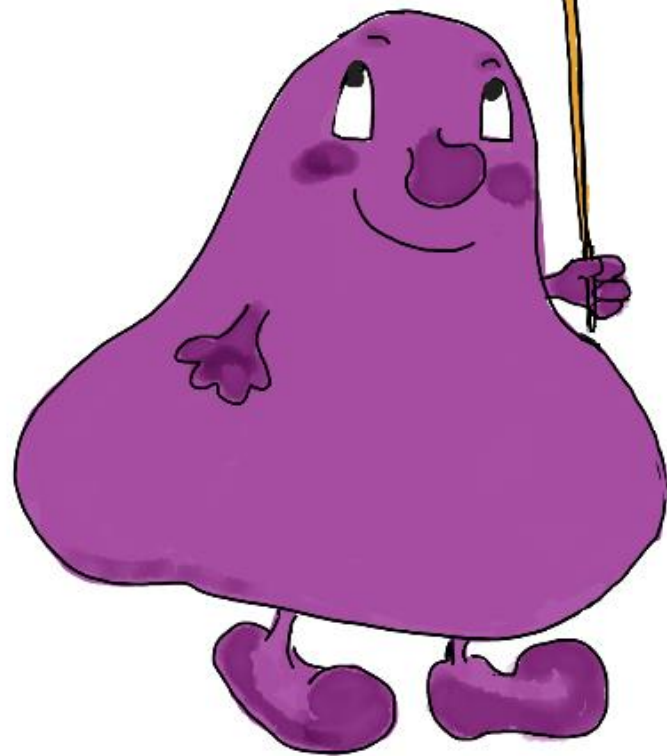


¿ COMO ES ?

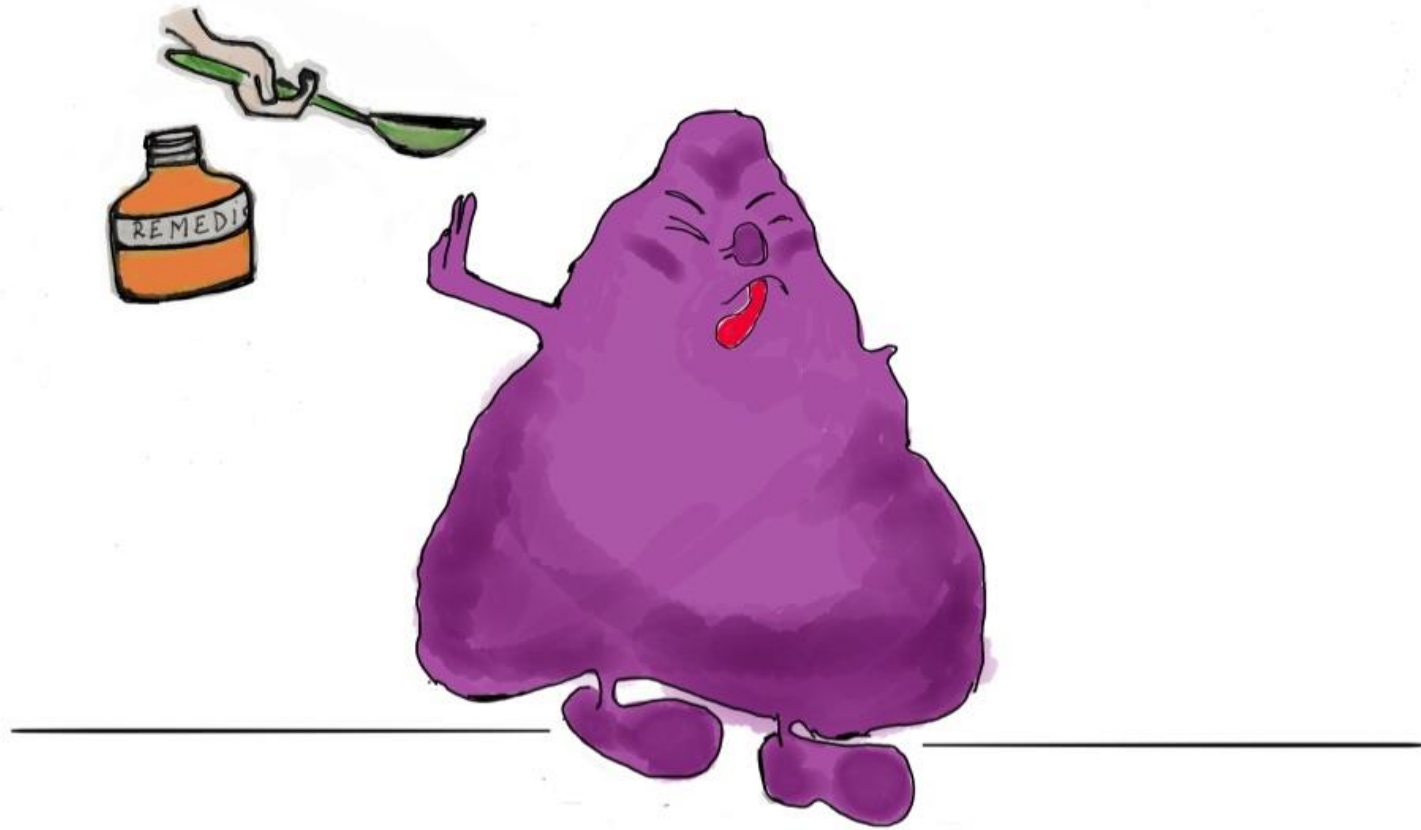




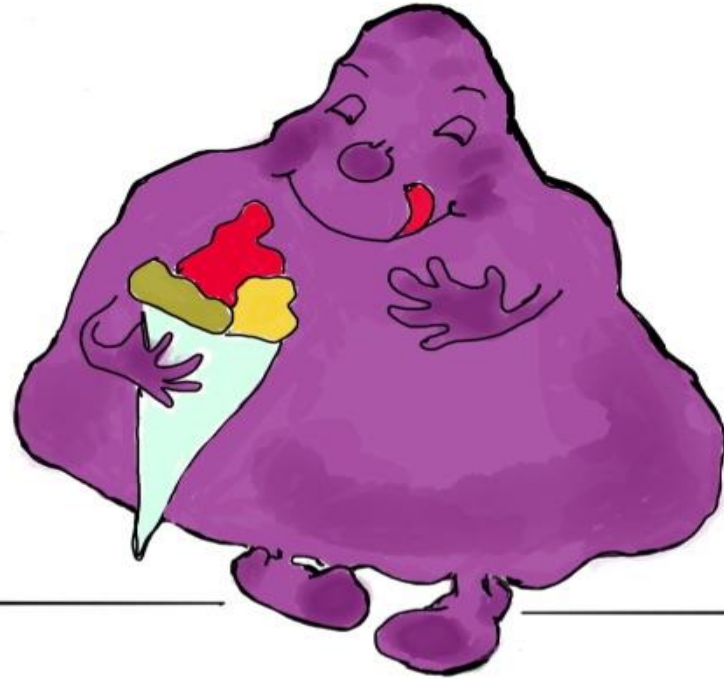
EL SACO
ES GRANDE



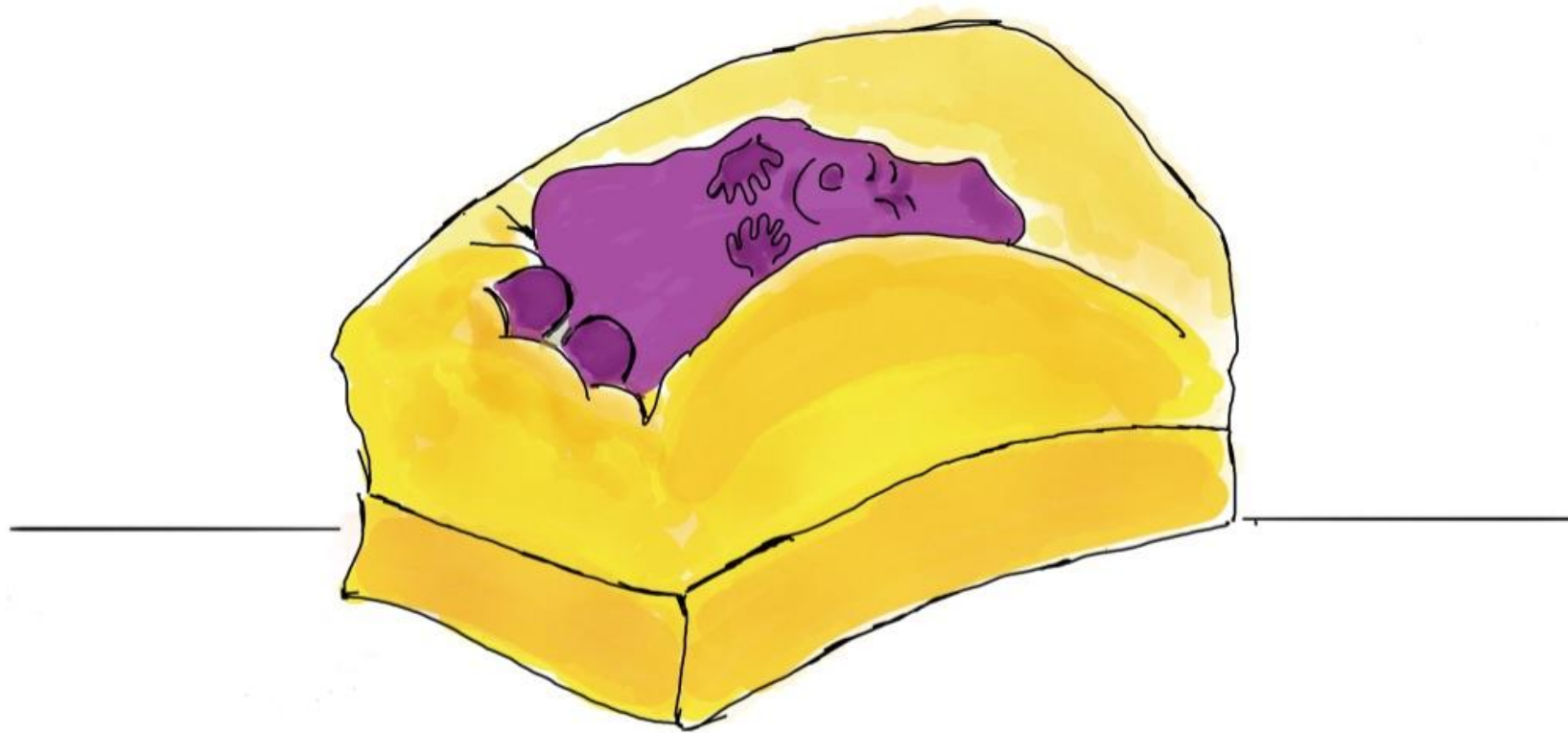
Y EL PANTALON
ES CHICO



EL REMEDIO
ES FEO



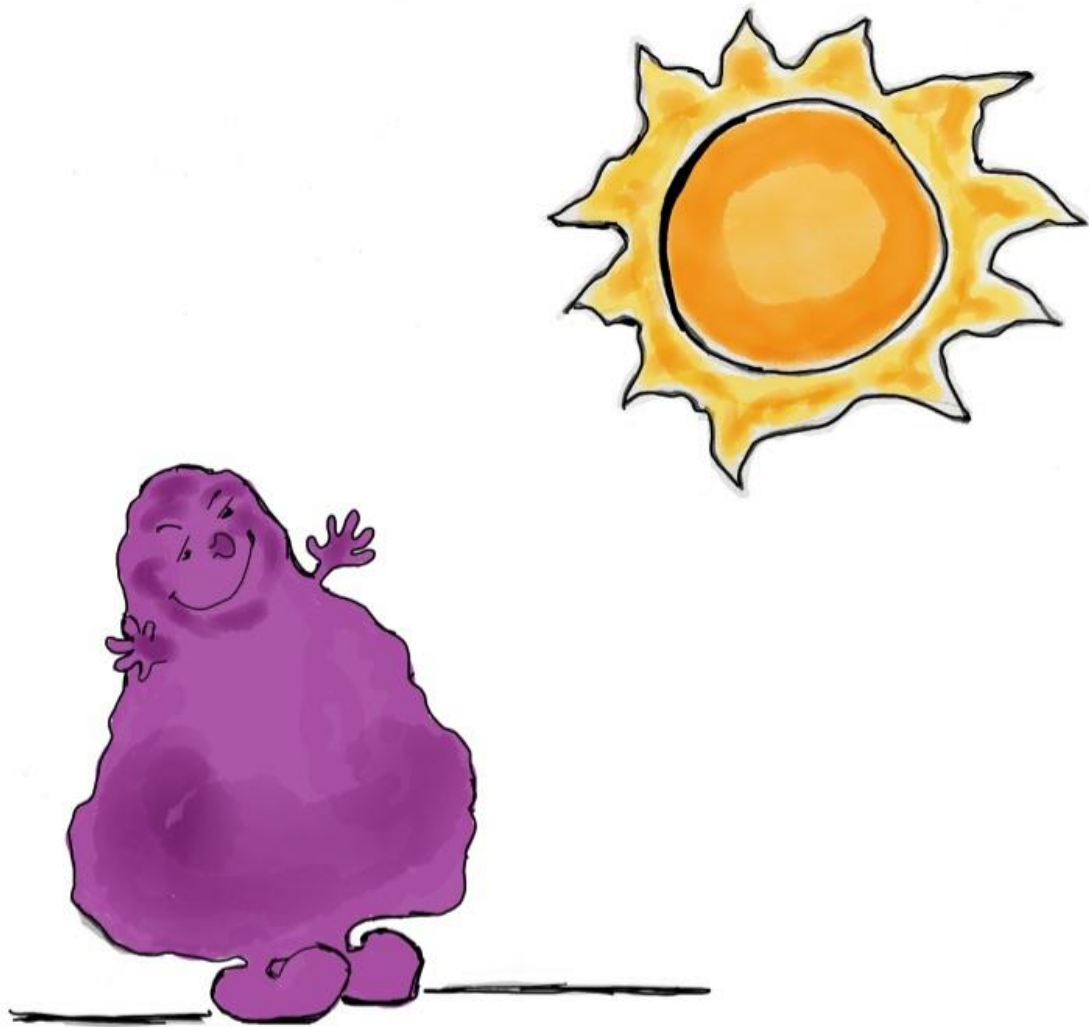
Y EL HELADO
ES RICO



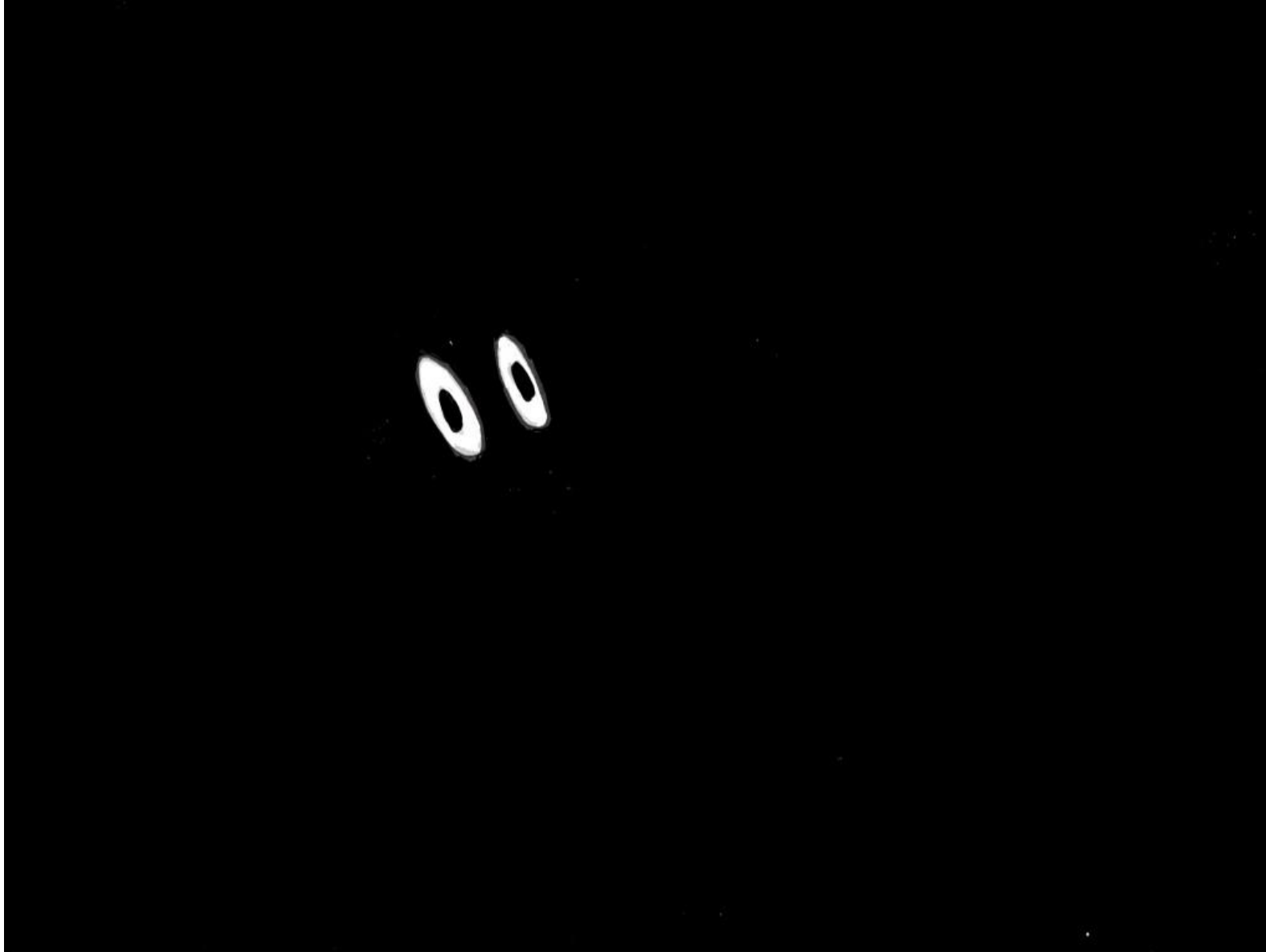
LA CAMA
ES BLANDA



Y LA ROCA
ES DURA



EL SOL
ES LUMINOSO



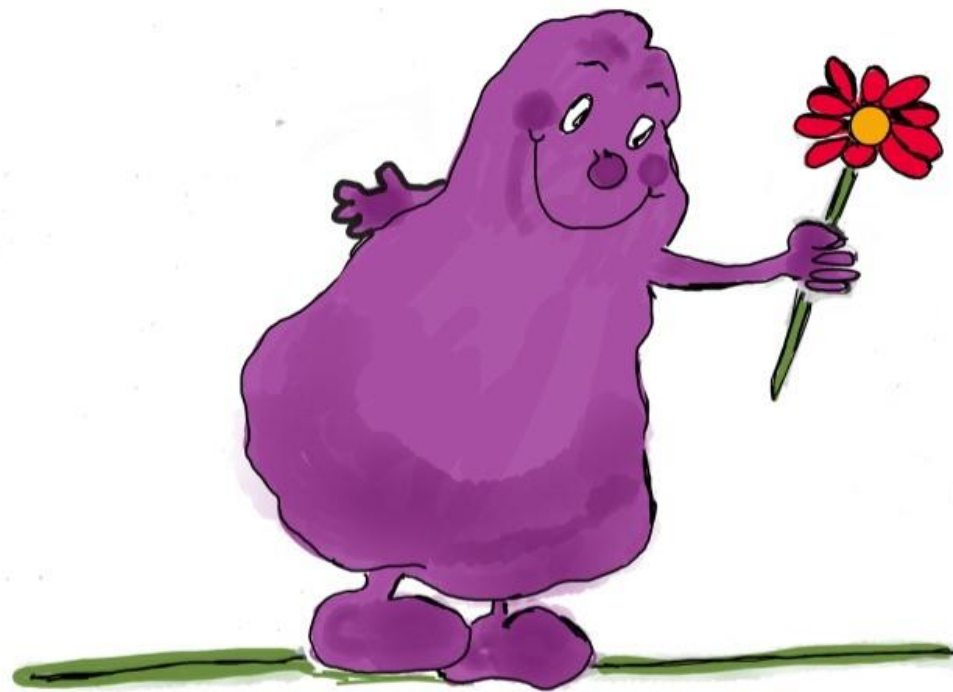
Y LA NOCHE
ES OSCURA



EL FUEGO
ES CALIENTE



Y LA NIEVE
ES FRIA



ESTA FLOR
ES TUYA



Y LA PERRITA
¡ES MIA!